

# 급식 · 행정업무조사 솔루션

## ■ 급식 · 행정업무조사 - 프로그램 안내

학년 또는 학기초에 CMS계좌 및 학생들의 보호자, 급식, 알레르기 등의 자료를 조사하기 위해 담임선생님이 설문지를 배포하고 수거하여 다시 엑셀 형태의 파일을 만들고 있습니다.

급식 · 행정업무조사 OMR프로그램을 이용하시면 A4사이지의 OMR카드 양면에 마킹한 자료를 빠르고 쉽게 처리하여 할 수 있습니다.

자료형태는 에듀파인자료, 엑셀형태의 파일로 저장 가능합니다.



## ■ 급식 · 행정업무조사 처리방법

1

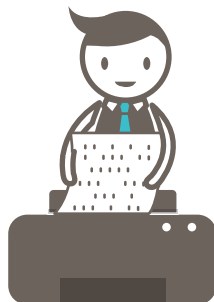
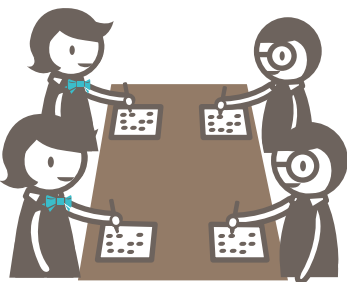
보호자 또는 학생이  
OMR카드 작성

2

행정실 또는 담당선생님이  
고속컬러스캐너를 이용하여  
OMR카드 리딩.

3

에듀파인서식 또는  
엑셀로 파일 저장.



- ▶ 학년, 반, 번호, 이름, 보호자, 은행코드 및 계좌번호, 예금주 등 에듀파인서식에 맞는 자료가 저장됩니다.  
회차별로 저장하여 누적 기록됨.

不人

뒷면

[illegible][illegible]

용지사이즈 : letter사이즈 (28cm x 21.6cm)

학교에서 원하는 디자인으로 제작 가능합니다.

■ 급식 · 행정업무조사 OMR판독기기(고속컬러스캐너)

**KV-SL1066**

- 제조사(국가) : Panasonic(일본)
- 스캔속도 : 컬러/흑백 **단면 65매/분, 양면 130매/분** (A4세로 200dpi기준)
- 문서크기 : A4(폭:48~297mm/길이:70~432mm)
- 급지용량 : input100매
- 기타 : 고속 Full 컬러 스캔, 양면 동시 스캔, 우수한 롤러 매커니즘,
- 스테이플 감지, 초음파 이중급지 센서, 쉽고 간단한 유지보수

## 급식 · 행정업무조사 솔루션

고속컬러스캐너를 판독프로그램에 접목한 방식으로  
리딩된 답안지를 이미지 저장 할 수 있으며  
일반문서 스캔시 사용이 가능합니다.



더 다양한 판독기기를 본사 홈페이지에서 확인 할 수 있습니다. [www.blsoft.co.kr](http://www.blsoft.co.kr)